



> Solutions périmétriques & de filtrage pour Piétons, matériels & véhicules



Tourniquet Anti-Fraude

| Piétons |

La solution idéale entre **fiabilité, robustesse & modularité**

La gamme de **Tourniquets Anti-Fraude TRN-AF** intègre toutes les évolutions et améliorations des systèmes actuellement en fonction. Lutte anti-fraude, flux de passage élevés, confort d'utilisation, sécurité de l'installation, esthétique agréable ; autant de facteurs clés qui caractérisent ces équipements fiables et robustes.

Particulièrement adaptés à la protection périmétrique des sites sensibles, la gamme se décline en multiples versions et configurations (verre anti-effraction, inox brossé ou électropoli, etc) pour s'adapter à vos installations existantes ou futures ;

- Accès principal en centrales nucléaires,
- Entrées de sites de bâtiments industriels et tertiaires,
- Accès en zones protégées et restreintes,
- Stades et complexes sportifs, piscines municipales
- Chantiers temporaires,



> Une structure modulaire multi-configurations,



DIMENSIONS SIMPLE

	STANDARD	REDUIT	SPECIFIQUE
Hauteur Totale (mm)	2200	2200	2200
Largeur Hors-tout (mm)	1500	1270	Sur-demande
Largeur Utile de passage (mm)	635	570	Sur-demande
Profondeur (mm)	1550	1300	Sur-demande
Encombrement Total (mm)	1500 x 1550 x 2200	1270 x 1300 x 2200	Sur-demande
Sens de passage	Uni / Bi-directionnel	Uni / Bi-directionnel	Uni / Bi-directionnel
Flux de passage moyen (personnes/min) <i>avec lecteur sans contact</i>	20 à 25	20 à 25	20 à 25

LES + DU SYSTÈME :

- **Mécanisme d'entraînement non-solidaire** de la structure et **interchangeable** à tout moment (maintenance, évolution système)
- **Gamme d'équipements modulaire**, permettant de larges combinaisons de sous-ensembles entre :
 - rotor (à bras droits, en épingles, ou PMMA translucide),
 - auvent de protection (polycarbonate alvéolaire),
 - éclairage de la zone de passage,
 - structure à barreaudage ou vitrage anti-effraction
 - limiteurs de passage (simple ou double)
- Système électro-mécanique simple d'utilisation et robuste
- **Toît anti-escalade** de série sur toute la gamme
- **Maintenance limitée et économique**
- Design pouvant s'adapter à tout type d'environnement
- **Installation extérieure** ou **intérieure**, jusqu'en bord de mer
- Equipement livré **monté** et pré-câblé
- **Ancrage au sol 8 ou 16 points**,
- Personnalisation (peinture spéciale, gravure Logo sur vitrage, etc)
- **Faible consommation** énergétique
- **Compatible avec tous les systèmes de contrôle d'accès**
- Jusqu'à **50 passages/min** en configuration Double
- **Installation en batterie** avec d'autres obstacles physiques :
 - porte barreaudée,
 - SAS barreaudé,
 - systèmes automatisés pour **passage PMR**



- Kits & options de renforcement pour retardement



Solution
brevetée

N° 22 01701

pour s'adapter à chaque environnement :



DIMENSIONS DOUBLE

STANDARD

SPECIFIQUE

Hauteur Totale (mm)	2200	2200
Largeur Hors-tout (mm)	2270	Sur-demande
Largeur Utile de passage (mm)	635	Sur-demande
Profondeur (mm)	1550	Sur-demande
Encombrement Total (mm)	2270 x 1550	Sur-demande
Sens de passage	Uni / Bi-directionnel	Uni / Bi-directionnel
Flux de passage moyen (personnes/min) avec lecteur sans contact	40 à 50	40 à 50

Toute notre gamme de Tourniquets peut recevoir en option un auvent de protection contre les intempéries.

Ajoutés en partie supérieure de la toiture anti-escalade de série, ils permettent une parfaite évacuation des eaux de pluie, renforcent davantage le niveau de sécurité de l'équipement et confèrent à votre ligne de contrôle un design élégant, sans nécessité de construire un préau intégral.



AUVENT ADDITIONNEL

Caractéristiques

Structure (mm)	Tubulaire mécano-soudée 60*60
Recouvrement	Tôle trapézoïdale type bardage
Evacuation des eaux	Tube PVC Ø 32 mm ; Fixation latérale sur le peigne fixe
Installation	Fixation directe sur le tôle anti-escalade du tourniquet
Habillage	Bandeaux latéraux aluminium peints
Dimensions Hors-tout (mm)	Profondeur : 2700 - Largeur : 1750
Options disponibles	Eclairage de la zone de passage (si non intégré au tourniquet)



LIMITEURS DE PASSAGE

Caractéristiques

Profil (mm)	Tubulaire cintré Ø 26,9 x 2,6 mm
Installation	Sur les 3 bras médians du rotor
Configuration	Sous forme de manchon pour pose ultérieure Mécano-soudé si précisé à la commande

Les réducteurs de passage permettent de renforcer l'unicité de passage, avec le confort d'utilisation d'un rotor composé de 3 secteurs de 120°.

Cette solution apporte à la fois le niveau de sécurité apporté par un rotor de 4 secteurs de 90°, tout en bénéficiant d'une aisance supplémentaire pour le passage d'un utilisateur.



ECLAIRAGE LED

Caractéristiques

Installation	Encastré dans la structure supérieure du toit
Raccordement	Branchement séparé dans le caisson supérieur

PICTOGRAMMES

Caractéristiques

Installation	Encastré dans le bandeau supérieur du tourniquet
Raccordement	Branchement sur la carte de gestion du tourniquet
Configuration	LED haute intensité Croix rouge si passage non-autorisé Flèche verte si passage validé



Cage Barreaudée Anti-Fraude

| Transit matériel | PMR | Piétons

Renforcer une porte existante pour créer un effet SAS & augmenter le retardement

La gamme de **Cages Barreaudées anti-fraude CB-AF** a été développée pour garantir le contrôle du passage d'objets matériels d'une zone protégée vers une zone restreinte. En **version à verrouillage mécanique** à ouverture/fermeture manuelle ou **motorisé via serrures spécifiques**, la fonction SAS est ici pleinement exploitée, et entièrement paramétrable.

Particulièrement adapté au passage de chariots matériels et autres objets encombrants, le déverrouillage est réalisé soit par lecteur de badge, bouton poussoir ou report à distance.

La gamme se décline en multiples versions et configurations (barreaudage simple, verre anti-effraction, structure inox AISI 304/316 polie, etc) pour s'adapter à toutes vos installations :

- Renforcement Portes extérieures (Ex. : BDS)
- Renforcement Portes intérieures (Ex. : BK, BR, etc)
- Accès ZV



DIMENSIONS

ACCES DU PERSONNEL

ACCES DE MAINTENANCE

SPECIFIQUE

Hauteur Totale (mm)	2200	2200	Sur-demande
Largeur Hors-tout (mm)	1050	1250	Sur-demande
Largeur Utile de passage (mm)	700	930	Sur-demande
Profondeur (mm)	2120	2120	Sur-demande
Encombrement Total (mm)	1050 x 2120 x 2200	1250 x 2120 x 2200	Sur-demande
Sens de passage	Bi-directionnel	Bi-directionnel	Bi-directionnel

SAS & Porte Barreaudée Anti-Fraude

| Transit matériel | PMR | Piétons

Assurer un **contrôle unicitaire** pour chaque zone de passage & type d'utilisateur

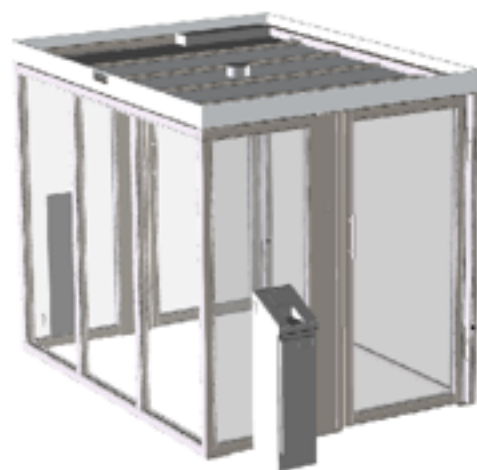
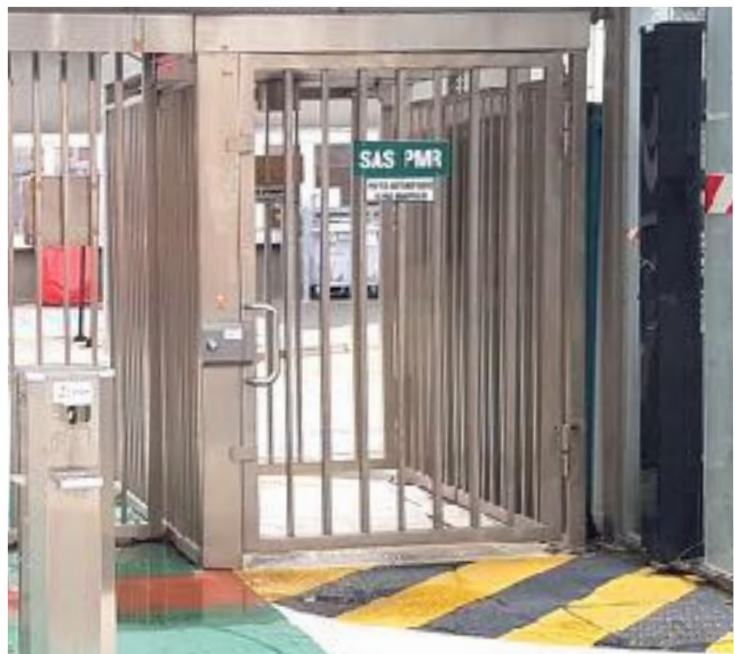
La gamme de **SAS** et **Portes barreaudées anti-fraude SAS-AF & PB-AF** a été développée pour garantir le contrôle du passage d'objets matériels d'une zone protégée vers une zone restreinte.

En **version à verrouillage mécanique** à ouverture/fermeture manuelle ou **motorisé via serrures spécifiques**, la fonction SAS est ici pleinement exploitée, et entièrement paramétrable.

Particulièrement adapté au passage de chariots matériels et autres objets encombrants, le déverrouillage est réalisé soit par lecteur de badge, bouton poussoir ou report à distance.

La gamme se décline en multiples versions et configurations (barreaudage simple, verre anti-effraction, structure inox AISI 304/316 polie, etc) pour s'adapter à toutes vos installations :

- Entrée de site en centrales nucléaires,
- Accès en zones protégées et restreintes,
- Accès parking



DIMENSIONS

	STANDARD	PMR*	SPECIFIQUE
Hauteur Totale (mm)	2200	2200	2200
Largeur Hors-tout (mm)	1050	1250	Sur-demande
Largeur Utile de passage (mm)	700	930	Sur-demande
Profondeur (mm)	2120	2120	Sur-demande
Encombrement Total (mm)	1050 x 2120 x 2200	1250 x 2120 x 2200	Sur-demande
Sens de passage	Bi-directionnel	Bi-directionnel	Bi-directionnel

LES + DU SYSTÈME :

- **Gamme d'équipements modulaire**, permettant de larges combinaisons de sous-ensembles entre :
 - avec auvent de protection,
 - éclairage de la zone de passage,
 - indicateurs de passage lumineux (rouge/vert)
 - dimensions adaptables pour chaque besoin d'implantation
 - structure à barreaudage ou vitrage anti-effraction
- **Maintenance quasi-inexistante**
- **Butées réglables** d'ouverture et fermeture
- **Paumelles usinées** à course réglable
- Design pouvant s'adapter à tout type d'environnement
- **Installation extérieure** ou **intérieure**, jusqu'en bord de mer
- Equipement **livré monté** et pré-câblé
- Personnalisation (peinture spéciale, gravure Logo sur vitrage, etc)
- **Faible consommation** énergétique
- **Compatible avec tous les systèmes de contrôle d'accès**
- **Installation en complément** des Tourniquets Anti-Fraude



DIMENSIONS

	STANDARD	PMR*	SPECIFIQUE
Hauteur Totale (mm)	2200	2200	2200
Largeur Hors-tout (mm)	1150	1500	Sur-demande
Largeur Utile de passage (mm)	850	1200	Sur-demande
Encombrement Total (mm)	1150 x 2200	1500 x 2200	Sur-demande
Sens de passage	Bi-directionnel	Bi-directionnel	Bi-directionnel

VERROUILLAGE SPECIFIQUE

Mécanique ou Motorisé	Encastré ou en Applique
-----------------------	-------------------------

Cylindre à profil européen ou spécial (Dény)

Notre gamme de SAS barreaudés est proposée de série avec un verrouillage 2 points motorisé.

En fonction de l'utilisation souhaitée et de l'approche sécuritaire imposée, chaque SAS peut être fourni avec un système de verrouillage adapté à votre besoin. Sa conception modulaire peut permettre l'intégration de serrures multi-points, encastrés ou en applique, à l'intérieur comme à l'extérieur.



ECLAIRAGE LED

Caractéristiques

Installation	Encastré dans la structure supérieure du toit
Raccordement	Branchement séparé dans le caisson supérieur



VOYANTS

Caractéristiques

Installation	Encastré dans le montant frontal
Tension (V)	12-24
Configuration	Clignotant ou Fixe Rouge / Vert

Renforcement des parois

Conception modulaire pour intégration d'une solution de Double-peau

Epaisseur / esthétique / matière suivant CCTP

Répondre aux exigences sécuritaires des OIV.

Retardement supplémentaire sans modification de la structure d'origine des équipements.

Tests destructifs et PV de qualification.



UNITES pour Personnes à Mobilité Réduite (PMR)

Ouverture & Fermeture automatiques, pilotées par double motorisations

Guidage intuitif (visuel et sonore) : Pictogrammes, buzzer, signalétique

Pour satisfaire aux réglementations et normes en vigueur, nos SAS Barreaudés sont déclinables en version PMR.

Les accès aux bâtiments neufs classés ERP (établissements recevant du public) exigent de disposer d'au moins un accès conforme pour PMR.

Nos solutions couvrent les besoins actuels en terme d'accessibilité.



Portillon Barreaudé à remplissage

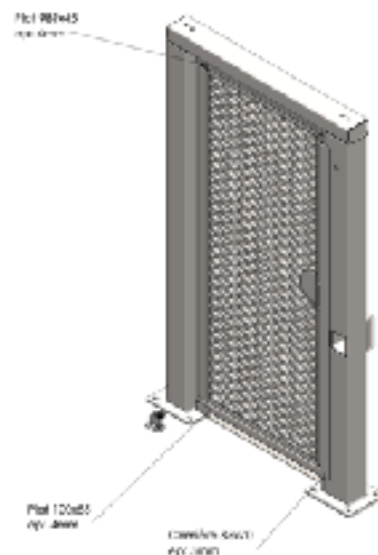
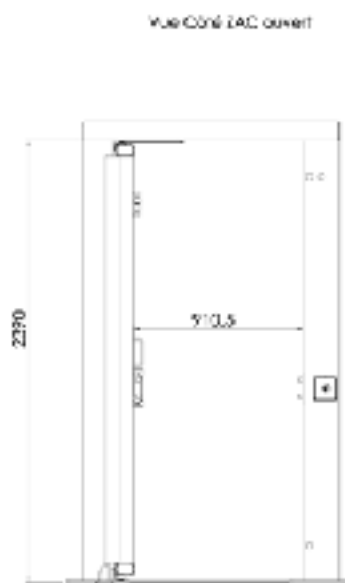
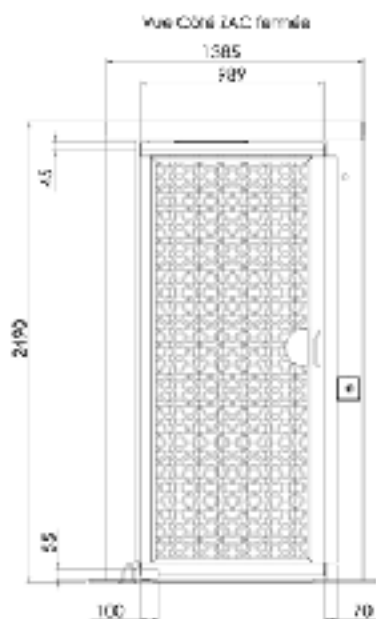
| Piétons | PMR |

Assurer le **renforcement du second rideau** de délimitation, pour **les piétons & PMR**, dans la continuité du niveau de retardement de la clôture défensive adjacente

Les portillons barreaudés à remplissage type ZPR, (tout comme les portails du même type), permettent de rendre totalement hermétique votre zone d'accès. Cette solution compatible avec remplissages qualifiés (métal déployé 115*40/12*4,5, clôtures, etc.), permet de filtrer les flux piétons & PMR en entrée comme en sortie, dans la continuité des autres équipements (tourniquets et SAS barreaudés du second rideau).

La gamme se décline en multiples versions et configurations (matière, dimensions & finition) pour s'adapter à vos installations existantes ou futures ;

- Simple ou double vantail,
- Largeur 900, 1100, 1400 ou 1800 mm
- **Structure monobloc mécano-soudée, livrée montée**



DIMENSIONS

	Largeur 900	Largeur 1100	Sur-mesure
Hauteur Totale (mm)		2490	Mini : 2100
Largeur Hors-tout (mm)	1385	1585	Nous consulter
Largeur Utile de passage (mm)	910	1110	Maxi : 1400
Empattement platines (mm)	150 au sol	150 au sol	Nous consulter
Poids (kg)	340	380	Nous consulter
Sens d'ouverture		Intérieur ou Extérieur	
Flux de passage moyen (personnes/min) (en mode contrôlé sans contact)	25	25	Nous consulter

Portail lourd automatique à remplissage

| Véhicules | Convois |

Renforcer le filtrage des véhicules sur les délimitations les plus névralgiques de votre périmètre, avec des propriétés hors normes.

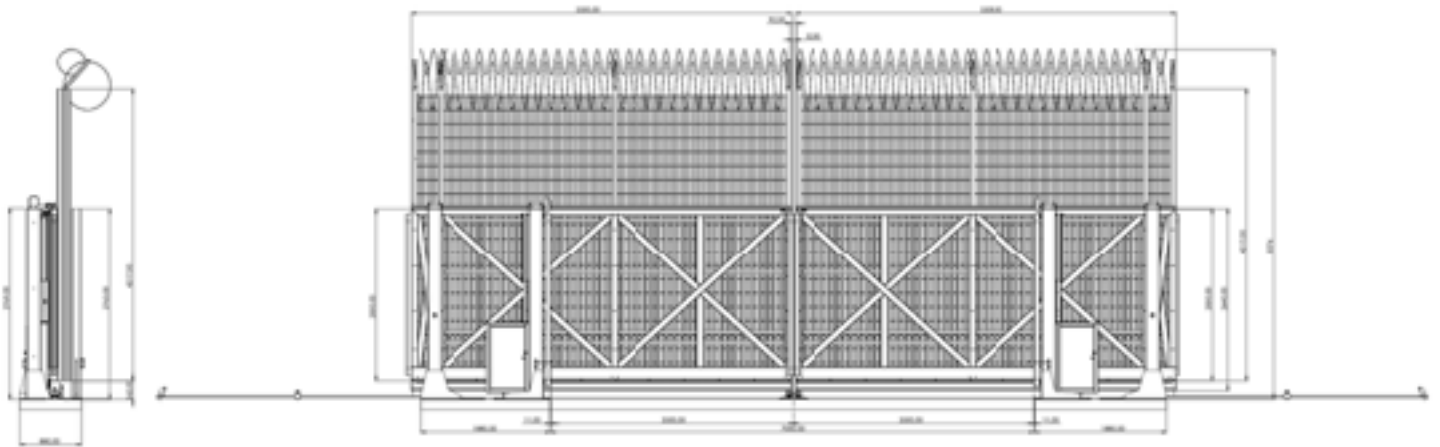
Notre gamme de portails ultra-rapides type ZPR est un concentré d'innovations techniques.

- 3 types de remplissage qualifiés compatibles
- **Hauteur hors-tout de 5m** / poids jusqu'à 2,2 T
- Vitesse d'ouverture & fermeture programmable jusqu'à **0,30m/sec.**
- Capacité jusqu'à 800 cycles / jour

Déclinable en version **Auto-portant, Coulissant, Battant** manuel ou motorisé, l'intégralité de la gamme répond à des **critères spécifiques.**

Quelques exemples :

- Auto-portant jusqu'à 5m d'ouverture d'utile,
- Coulissant à vantail monobloc 10m
- Battant à vantail monobloc 7m
- Solution de Battant démontable en fourreau



CARACTERISTIQUES

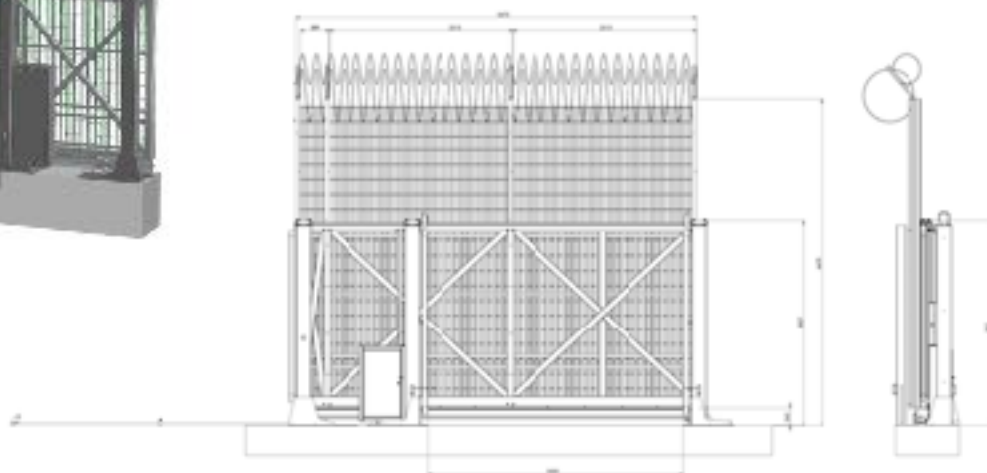
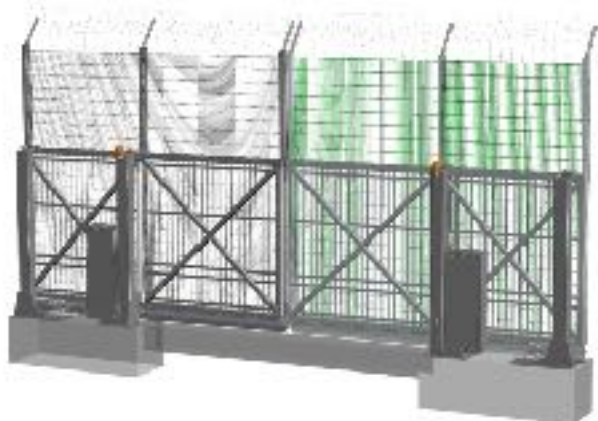
SIMPLE

DOUBLE

Cadre (battant ou vantail)	Cadre extérieur + Croisillons intermédiaires « X ou V » en profil tubulaire acier S235 / 275
Poutre de soubassement	Profil tubulaire acier S235 200 x 100 ép. 4/5 mm
Rail de guidage inférieur	Profil acier Forgé COMUNELLO
Poteaux	Profil tubulaire acier S235 200x200 ép. 5 mm / 250x250 ép. 6 mm Finition par galvanisation à chaud
Armoire	Tôle acier S235 ép. 2 mm Soudures continues étanches Finition par galvanisation à chaud
Type de manoeuvre	Autoportant, Coulissant ou Battant
Particularités du système d'entraînement	- motorisation brushless ultra-compacte , très basse consommation & offrant un maximum de réglages programmables : -> vitesse d'ouverture / fermeture -> temporisation de re-fermeture auto. -> couple moteur au démarrage en ouv./ferm. -> couple moteur à l'accélération

LES + DU SYSTÈME :

- **3 modèles de conception - Auto-portant, Coulissant, Battant** - permettant de couvrir toutes les configurations :
 - mono-vantail,
 - double vantaux en vis-à-vis,
 - double vantaux asymétriques
 - dimensions adaptables pour chaque besoin d'implantation
 - validation par note de calcul structurelle
- **Maintenance quasi-inexistante**
- **Butées réglables** d'ouverture et fermeture
- **Intégration de fin de course** d'ouverture et fermeture
- Remplissage de clôture qualifiée nucléaire (ZPR)
- **Installation extérieure** jusqu'en bord de mer
- **Motorisation brushless ultra-compacte,**
- **Faible consommation** énergétique
- **Compatible avec tous les systèmes de contrôle d'accès**
- **Système breveté de manoeuvre manuelle d'actionnement**
- **Serrure motorisée** de verrouillage à commande électrique déportée



Tension d'alimentation générale	230V AC - 115V AC 50/60 Hz +/-10%
Tension de commande Motorisation / Serrure motorisée	36V DC / 12V DC
Puissance maximale Motorisation	650W
MCBF (Mean Cycle Between Failure)	480.000
Poussée maximale	1250 N
Bypass (Déverrouillage du système)	Levier excentrique permettant un débrayage du moteur. Système de Bielle de débrayage mécanique manuelle sans effort (modèle déposé).
Auto-protection du système	Contact de détection d'ouverture des trappes de maintenance
Requis de retardement / Compatibilité clôtures	<i>Cf. PV de qualification des systèmes de remplissage qualifiés</i>
Raccordement & Chemins de câbles	Armoire électrique de gestion équipée. IP33 / A l'intérieur des montants latéraux
Température de fonctionnement	-20 à + 55 °C
Indice de protection	Motorisation : IP43 / Armoire de commande : IP33
Installation	Sur massif béton. Enrobé de finition possible sur semelles de fixation (dalle béton : voire préconisations)

Porte d'Accès en Zone (PAZ)

| Piétons | PMR |

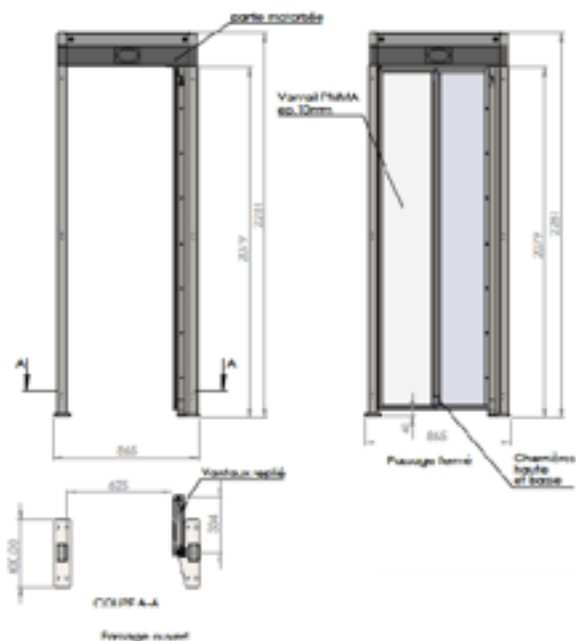
La solution optimale pour les **espaces très réduits**, en version à simple vantail repliable type accordéon avec **architecture toute hauteur** pour empêcher le franchissement


Notre solution de **Porte anti-fraude toute hauteur PASO-Evo type SUB-PAZ** permet de filtrer les flux piétons dans un seul ou deux sens de passage, pour permettre l'accès à des zones restreintes ou sécurisées, en entrée comme en sortie, dans des **espaces très réduits**. Sa rapidité de mouvement grâce à son vantail accordéon lui confère un excellent rapport encombrement/performance.

Chaque porte peut être pilotée en local via une solution de contrôle d'accès électronique (lecteur de badge sans contact, biométrique, etc.) ou via report à distance depuis un poste de contrôle. Une configuration libre de contrôle est également possible, dans le cas d'une utilisation en uni-directionnel, permettant d'interdire le passage dans le sens inverse.

La gamme se décline en multiples versions et configurations (matière & finition, gravure etc) pour s'adapter à vos installations existantes ou futures ;

- Accès spécifiques en zones protégées et restreintes,
- Contrôle piétons & PMR en zones portuaires et aéroportuaires
- Accès en salles médicales spécialisées, salles blanches



DIMENSIONS	1 Passage	Batterie 2 Passages	Passage PMR
Hauteur Totale (mm)	2280	2280	2280
Largeur Hors-tout (mm)	865	1640	1050
Largeur Utile de passage (mm)	625	625	900 
Profondeur (mm)	150 au sol	150 au sol	150 au sol
Encombrement Total (mm)	865 x 150 x 2280	1640 x 150 x 2280	1050 x 150 x 2280
Sens de passage	Uni ou Bidirectionnel	Uni ou Bidirectionnel	Uni ou Bidirectionnel
Flux de passage moyen (personnes/min) (en mode contrôlé sans contact)	25	25	10

Portail lourd Barreaudé

| Véhicules |

Concevoir & optimiser le passage des véhicules sur la 1ère délimitation physique de votre périmètre, pour en assurer dès l'entrée une sécurité accrue.

Les **Portails Lourds Barreaudés** répondent à des **critères spécifiques et sur-mesure, hors standard** de l'industrie courante.

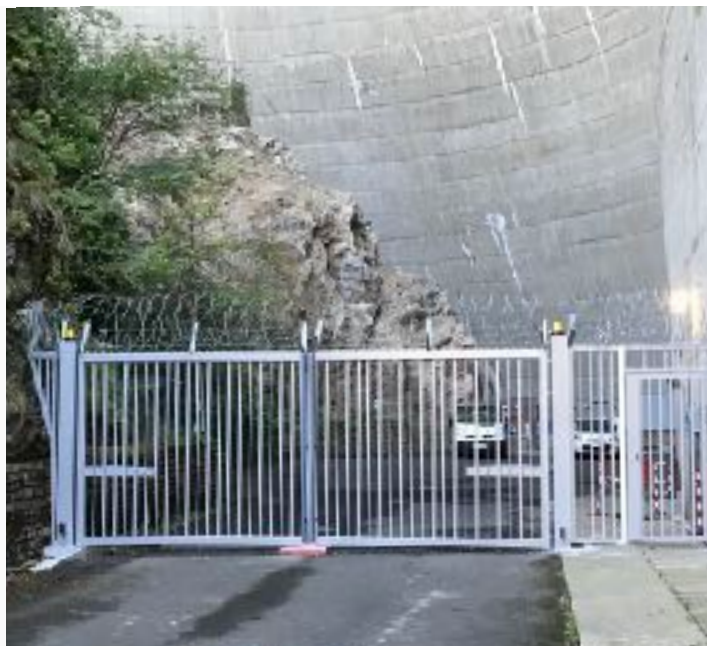
Leur conception est le résultat d'une expertise poussée et de cas clients concrets depuis de nombreuses années.

Chaque projet bénéficie d'une étude complète approfondie dans une logique « **design to cost** ».

L'optimisation de la solution dès la phase de conception permet une **grande modularité** et facilite la mise en oeuvre.

Quelques exemples :

- Fonctionnement mode SAS avec l'ajout d'obstacles escamotables anti-bélier,
- Contrôle piétons & PMR en version Portillon annexe intégré
- Adaptations spéciales liées à l'environnement extérieur du site à protéger



DIMENSIONS

	Battant	Couissant	Spécifique
Hauteur Totale (mm)	2500 > 3000	2500 > 3000	Etude sur demande
Largeur Hors-tout (mm)	Sur-demande	Sur-demande	Etude sur demande
Largeur Utile de passage (mm)	Jusqu'à 8.000	Jusqu'à 8.000	Etude sur demande
Garde au sol (mm)	60		Etude sur demande
Fonctionnement	Manuel ou Motorisé	Manuel ou Motorisé	Manuel ou Motorisé
Sens de passage	Bidirectionnel	Bidirectionnel	Bidirectionnel

Options et Accessoires Fonctionnement en mode SAS avec obstacles escamotables en amont
Détection de franchissement / Portillon piétons & PMR annexe / Concertinas / Barreaudage additonnel

Systemes & dispositifs de renforcement

| Trémies, trappes & ouvertures | Echelles | DEP | Façades bâtiments |

Protéger tous les types d'ouvrants & points d'accessibilité des tentatives d'intrusion ou d'actes de malveillance.

Notre expertise dans le domaine des sites sensibles depuis 50 ans nous a amené à réaliser des solutions spéciales de tout type, sur demande. De ces réalisations spécifiques & atypiques est née une **gamme étendue de renforts sécuritaires** pour trémies, trappes, échelles à crinoline, toitures terrasses, gouttières, etc.

L'expérience acquise de notre bureau d'études s'appuie sur des **critères établis (de retardement, d'anti-franchissement) déterminants** pour dimensionner, concevoir et développer une multitude de configurations.

Des essais destructifs sont réalisés en interne pendant le processus d'élaboration afin d'attester par PV de la conformité.

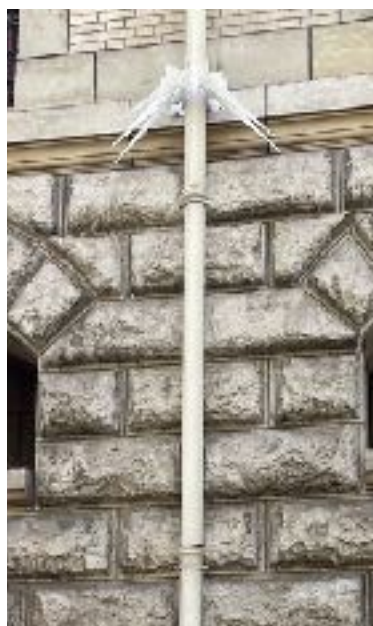
Ces solutions répondent aujourd'hui aux besoins des **applications militaires et de défense, de l'énergie et des transports, des réserves d'eau potable.**



APPLICATION / TYPE DE PROTECTION

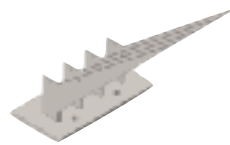
Échelle à crinoline	✓
Trémie d'admission ou rejet	✓
Trappe d'accès à un vide sanitaire	✓
Escalier d'accès à une toiture	✓
Descente d'eau pluviale (DEP)	✓
Accès sur passerelle	✓
Protections de fenêtres / skydomes	✓
Systemes sans ancrages (contraintes sismiques)	✓

Herse 1/2 lune	✓
Ceinturage de toiture terrasse	✓
Réhausse de barreaudages	✓
Epinoches pour têtes de murs	✓
Bavolets & concertinas	✓
Détection périmétrique	✓
Bâches à fioul	✓
Bornes & obstacles fixes	✓



LES + DU SYSTÈME :

- **100% sur-mesure**, pour couvrir toutes les contraintes possibles
 - Hors-sol ou sous-sol,
 - trappe 1 ou 2 ouvrants,
 - dimensions adaptables pour chaque besoin d'implantation
 - validation par note de calcul structurelle
 - marquage de sécurité,
- **Principes & solutions testées de façon destructive afin de s'assurer des performances réelles**
- **Design et dimensions infinies**
- **Acier galvanisé à chaud ou inox 304L** pour installation intérieure ou extérieure
- **Dispositifs de verrouillage** mécanique ou électrique motorisé
- **Fabrication interne**, pour des sujets de confidentialité



Containers mobiles de sécurisation

| Piétons | Transit Matériel | PMR |

Maintenir en conditions opérationnelles vos équipements de sûreté, tout en conservant le niveau/requis sécuritaire imposé, pendant les phases de travaux.

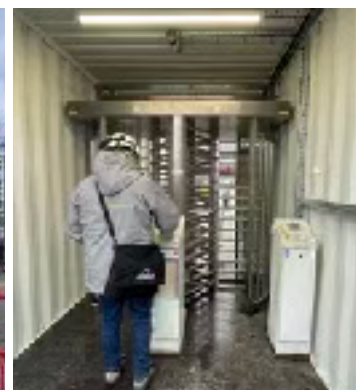
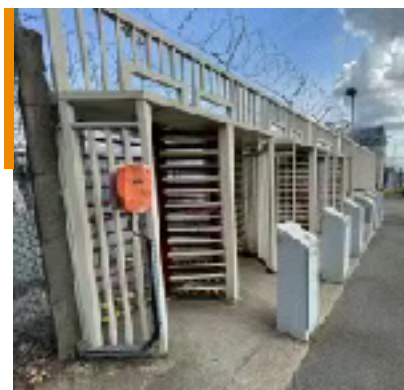
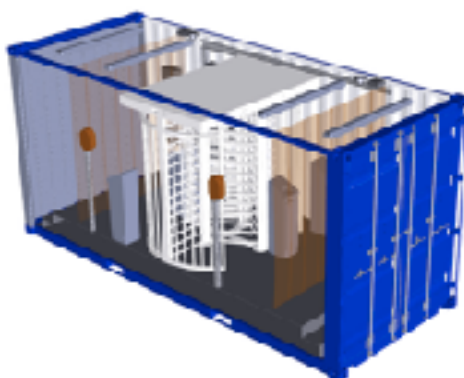
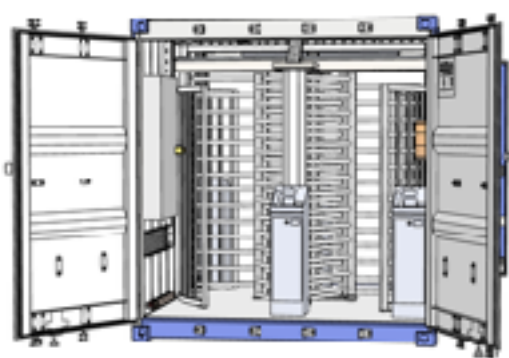
Les **ContaiNers Mobiles de Sécurisation** répondent à des besoins de la part des opérateurs pour le **maintien en conditions opérationnelles (MCO) des installations de contrôle d'accès physique**.

L'installation provisoire permet de conserver de manière contrôlée le nombre d'unités de passage sans altérer le niveau de sécurité de la délimitation où ils sont en place.

Disponibles en **2 tailles (10 ou 20 pieds)** et plusieurs configurations (**piétons, PMR, matériels**), leur **mise en place** se veut **rapide et optimisée**.

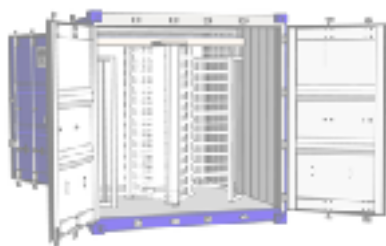
Des options sont également disponibles pour compléter l'installation :

- Motorisations des portes extérieures, pour maintenir la zone d'accès hermétique
- Intégration d'interphones, rideaux à lanières, laser de détection, armoire de distribution, etc.
- Signalétique sur parois latérales



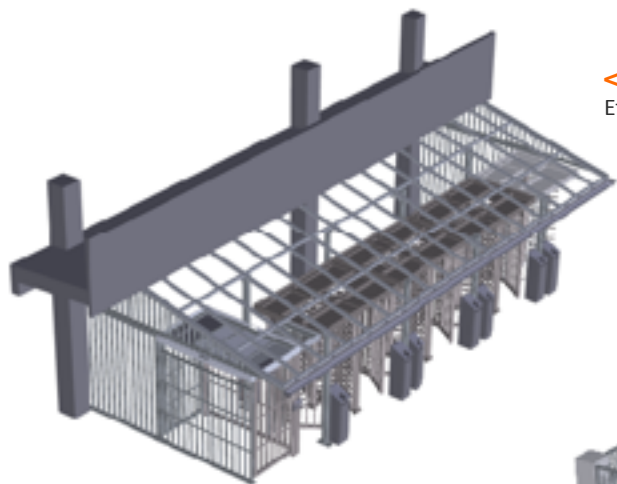
LES + DU SYSTÈME :

- Version **Dry** ou **High-Cube**
- **Double portes**
- 10 ou 20 pieds
- Châtière passe-câbles & cheminements intérieurs
- **Chargement/déchargement par camion grue**
- **Installation provisoire ou définitive**
- Possibilité de **réemploi** pour stockage
- Compatible pour intégration de Tourniquet Simple, Double, SAS
- Coloris au choix

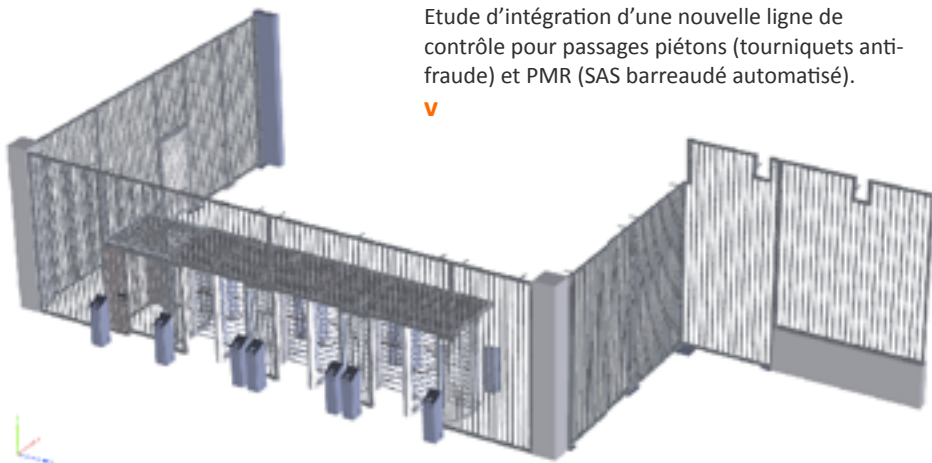


DIMENSIONS

	10' DRY	20' DRY	Version 20' High-Cube
Dimensions extérieures (m)	Long. 2,99 x larg. 2,44 x ht. 2,59	Long. 6,06 x larg. 2,44 x ht. 2,59	Haut. 2,90
Dimensions intérieures (m)	Long. 2,83 x larg. 2,35 x ht. 2,39	Long. 5,89 x larg. 2,35 x ht. 2,39	Haut. 2,68
Ouvertures des portes (m)	Larg. 2,34 x ht. 2,28		Larg. 2,30 x ht. 2,57
Poids à vide (T)	1,2	2,25	2,5
Charge utile (T)	8,96	28	28
Ouverture des portes	Manuelle (standard) / Option : motorisation		



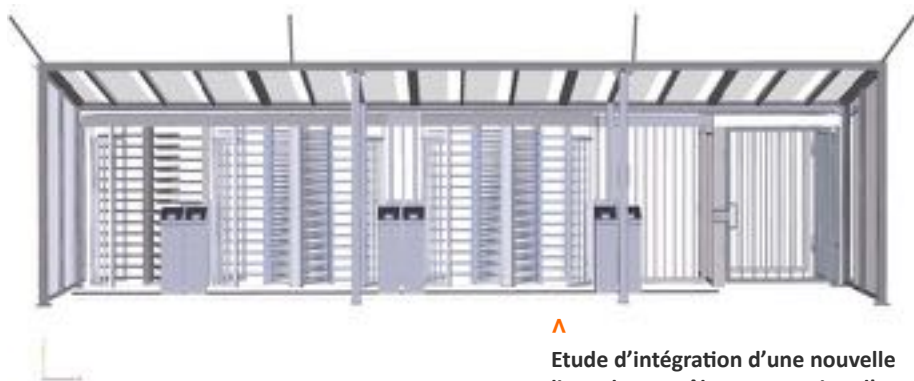
< **Auvent de protection spécifique ;**
Etude de conception et réalisation d'un auvent intégral instrumenté



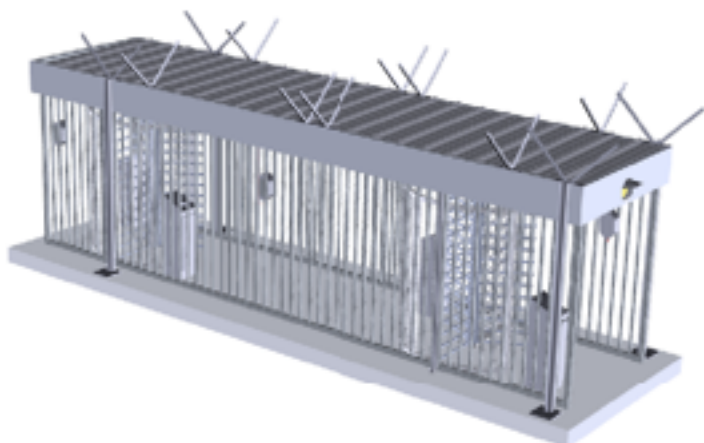
Rénovation d'accès intégral ;
Etude d'intégration d'une nouvelle ligne de contrôle pour passages piétons (tourniquets anti-fraude) et PMR (SAS barreadé automatisé).

L'intégralité de notre gamme d'équipements est déclinable en version spéciale et sur-mesure. Dimensionnement spécifique, adaptation d'accessoires périphériques (auvent équipé, éclairage, barreadage, bavolets et réseau concertina, serrures spécifiques), intégration dans un environnement contraignant en espace et accessibilité ; OLLAGNIER SCA vous propose l'étude adaptée à votre cahier des charges, suivant les spécificités exigées. Notre savoir-faire couvre notamment les compétences suivantes :

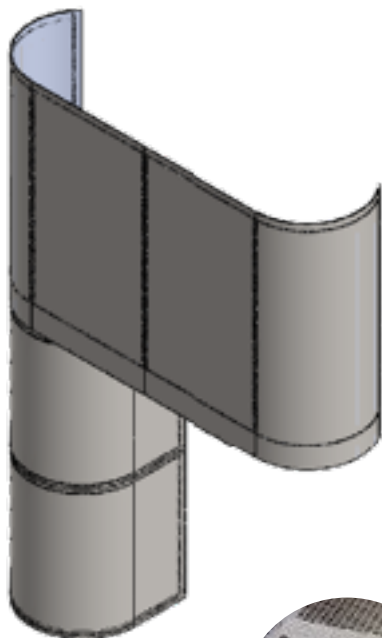
- Relevés dimensionnels sur site
- CAO
- Modélisation 3D
- Intégration dans l'environnement final
- Procédure particulière de réalisation
- Dossier d'ouvrages
- Fabrication
- Réception en usine



^
Etude d'intégration d'une nouvelle ligne de contrôle + conception d'un Auvent de protection spécifique

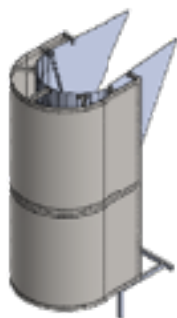


< **Etude de conception complète d'un accès comprenant :**
- Moyens d'accès piétons en SAS,
- Barreadage latéral,
- Auvent de protection
- Eléments d'interphone + éclairage
- Détection d'unicité de passage



< Protections « double-peau » d'échelles à crinoline ;

Etude de conception et réalisation de protections en tôle perforée spécifique, finition Inox 304L, permettant de sécuriser un accès ou un organe sensible en intérieur de site nucléaire

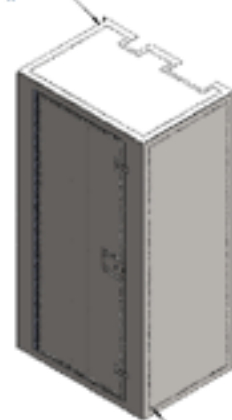


1'outillage par condition sur habillage inox

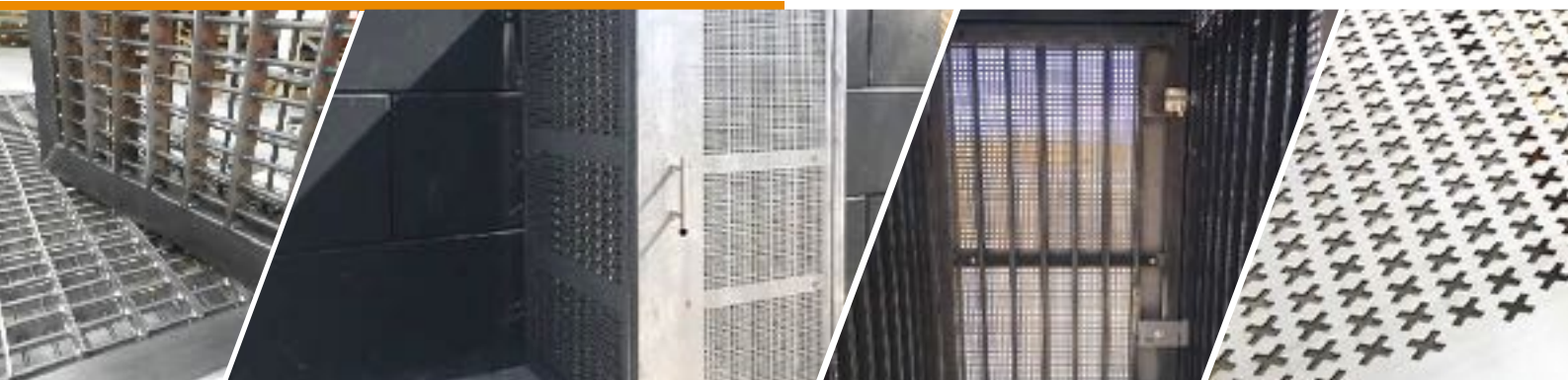


• Serrure Denty, type : 1707560

Soudure par canon
lg : 50 mm

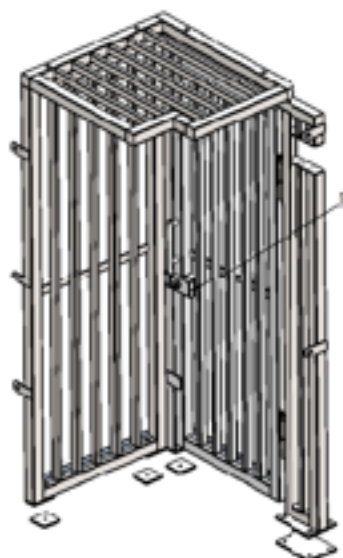
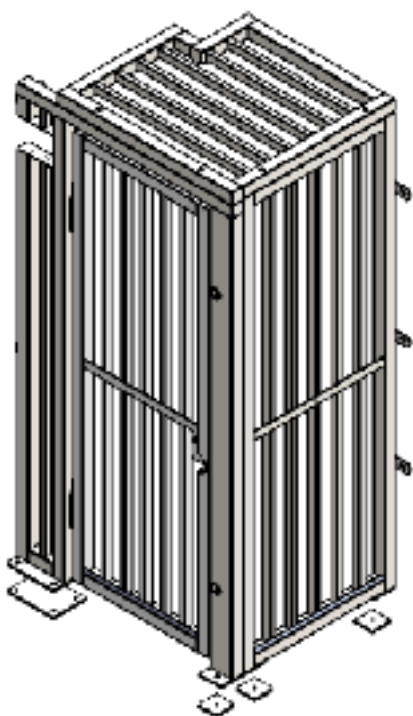


Les 80mm sont perforés selon les cadres représentés



Projet d'étude dispositif de SAS spécifique ;

Etude de conception destinée à des essais de résistance à l'effraction, d'un système de SAS évolutif pour passages piétons et matériel



< Etude de conception pour création d'un effet SAS sur une porte existante ;

Cage barreaudée entièrement réalisée sur-mesure, constituée de 3 parois assemblées par l'intérieur (points de fixation non visibles & non accessibles depuis l'extérieur)

- relevés dimensionnels en zone contrôlée,
- conception renforcée protégeant les systèmes de câbles existants,
- structure montée sur passerelle en caillebotis,
- étude d'intégration du point de verrouillage
- conformité largeur de passage

REFERENCES :

EDF

CNPE - Centres Nucléaires de Production d'Electricité :

- Chinon
- Saint-Laurent-des-Eaux
- Flamanville
- Paluel
- Gravelines
- Cattenom
- Dampierre-en-Burly
- Cruas-Meysses
- Tricastin
- Penly
- Civaux
- Blayais
- Belleville
- Gravelines
- Golfech
- Saint-Alban
- Chooz
- Creys
- Bugey
- Nogent-sur-Seine

DPIH - Division Production Ingénierie Hydraulique :

- Grandval
- Monteynard

DIPDE - Division de l'Ingénierie du Parc, de la Déconstruction & de l'Environnement :

- Marseille

CNEPE - Centre National d'Equipement de Production d'Electricité :

- Tours

CEA, Commissariat à l'Energie Atomique

- Phénix, Marcoule
- ISAI, Marcoule

SLOVENSKE Elektrarne

- NPP Bohunice (Slovaquie)

FRAMATOME

- Châlon-Sully

ILL, Institut Laue Langevin

- Grenoble

ESID - MINDEF - Ministère des Armées,

- Arsenal de Toulon
- Fort de Vanves
- Hôpital Interarmées de Brest Clermont-Tonnerre
- Garde Républicaine,
 - Caserne Rathelot
 - Caserne Kellerman
 - Caserne Nogent-sur-Marne
 - Caserne Nouvelle France
 - Caserne Rose-Dugny
 - Caserne Célestins



Ollagnier SCA

ZAC du Long Buisson
250 rue Nungesser et Coli
27930 Guichainville - France

Tél. : +33 (0) 2 32 37 03 57

E-mail : contact@ollagnier.fr

Web : www.ollagnier.com

